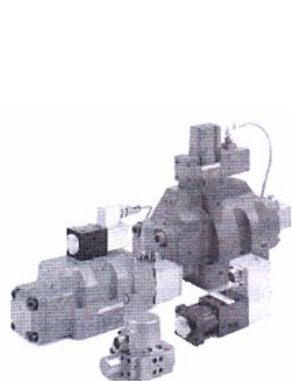


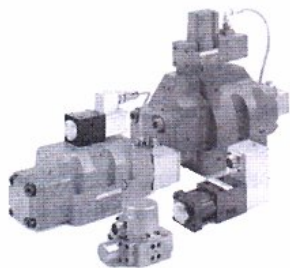
Сервоклапаны с электрической обратной связью, сервопропорциональные и сервокартриджные клапаны с аналоговой или цифровой встроенной электроникой



	D633 3, 4, 2x2-ходовой с непосредственным управлением золотником (DDV)	D634 3, 4, 2x2-ходовой с непосредственным управлением золотником (DDV)	D636 3, 4, 2x2-ходовой с цифровым интерфейсом	D661 3, 4, 2x2-ходовой 2-х каскадный, пилотный клапан со струйной трубкой	D661-G..A 3, 4, 2x2-ходовой 2-х каскадный, пилотный клапан со струйной трубкой, золотниковая пара	D662 3, 4, 2x2-ходовой 2-х или 3-х каскадный, пилотный клапан со струйной трубкой	D663 3, 4, 2x2-ходовой 2-х или 3-х каскадный, пилотный клапан со струйной трубкой	D664 3, 4, 2x2-ходовой 2-х или 3-х каскадный, пилотный клапан со струйной трубкой	D665 3, 4, 2x2-ходовой 3-х каскадный, пилотный клапан со струйной трубкой
Расход при перепаде 5 бар на рабочей кромке, л/мин	2,0 4,0 8,0 16,0	24,0 40,0 60,0	2,0 4,0 8,0 16,0	30,0 60,0 80,0	8,0 15,0 30,0 35,0 45,0 60,0 75,0	150 250	350	550	1000 1500
Рабочее давление, бар макс.	350	350	350	350	350	350	350	350	350
Габариты, см	Длина 23,9 Ширина 5,0 Высота 11,4	29,0 7,2 14,8	25,9 4,9 12,5	22,1 7,5 16,0	22,1 7,5 16,0	32,0 9,5 19,0	39,0 12,0 21,0	39,0 12,0 21,0	50,0 20,0 35,0
Сигнал управления, В	± 10	± 10	± 10	± 10	± 10	± 10	± 10	± 10	± 10
	Возможно управление по току в диапазонах ± 10 мА и 4-20 мА								
Допустимая t раб. жидкости, °С	- 20 до 80	- 20 до 80	- 20 до 80	- 20 до 80	- 20 до 80	- 20 до 80	- 20 до 80	- 20 до 80	- 20 до 80
Присоединительное место	ISO 4401-03-03-0-94	ISO 4401-05-05-0-94	ISO 4401-03-03-0-94	ISO 4401-05-05-0-94	ISO 4401-05-05-0-94	ISO 4401-07-06-0-94	ISO 4401-08-07-0-94	ISO 4401-08-07-0-94	ISO 4401-10-08-0-94
Гистерезис	<0.20%	<0.20%	<0.20%	<0.30%	<0.30%	<0.50%	<0.50%	<0.50%	<1.0%
Чувствительность	<0.10%	<0.10%	<0.10%	<0.05%	<0.05%	<0.10%	<0.10%	<0.10%	<0.30%
Частота, на которой сдвиг фазы 90° (на малых сигналах) при 210 бар, Гц	90	60	110	80-100	85-200	40-100	45-100	38-80	30-80
Время отработки 100% ступенчатого сигнала при 210 бар, мс	12	20	12	18-28	7-18	10-44	15-37	15-48	10-40
Электромагнитная совместимость	Сервопропорциональные клапаны с электрической обратной связью успешно прошли испытания на соответствие требованиям по электромагнитной совместимости, более подробно см. каталог.								

¹ Предельный диапазон температур окружающей среды см. в каталоге на изделие.

Указанные характеристики относятся к стандартным моделям. По моделям трёхкаскадным, безопасным или взрывозащищённым, с золотником особой конфигурации и с прочими особенностями обращайтесь к изготовителю. Некоторые серии сервоклапанов возможны в исполнении с 5-ю портами. Более подробная техническая информация предоставляется по требованию или см. сайт: www.moog.com/industrial/valve



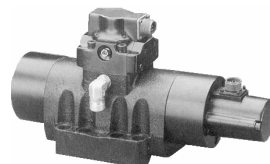
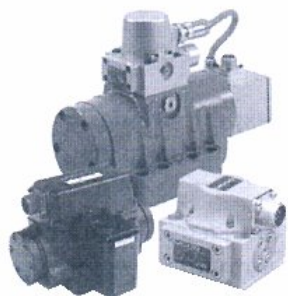
	D681 3, 4, 5, 2x2-ходовой 2-х каскадный, пилотный клапан DDV	D682 3, 4, 2x2-ходовой 2-х каскадный, пилотный клапан DDV	D683 3, 4, 2x2-ходовой 2-х каскадный, пилотный клапан DDV	D684 3, 4, 2x2-ходовой 2-х каскадный, пилотный клапан DDV	D685 3, 4, 2x2-ходовой 2-х каскадный, пилотный клапан DDV	D765 3, 4-ходовой 2-х каскадный	D791 3, 4-ходовой 3-х каскадный, со встроенной электроникой	D792 3, 4-ходовой 3-х каскадный, со встроенной электроникой	DSHR 2-х ходовой сервокартриджный, пилотный клапан DDV или D661	SE3 3-х ходовой картриджный, пилотный клапан DDV
Расход при перепаде 5 бар на рабочей кромке, л/мин	30,0 60,0 80,0	150 250	350	550	1000 1500	4,0 10,0 19,0 38,0 63,0	100 160 250	400 650 800 1000	NG40 1450 850 NG50 2700 1100 NG63 3900 2200 NG80 6100 3000 NG1000 9600 4800	NG30 500 NG50 800 NG63 1200
Расход при перепаде 35 бар на рабочей кромке, л/мин (только для D765, D791, D792)										
Рабочее давление, бар макс.	350	350	350	350	350	315 (350)	210 (350)	210 (350)	350	350
Габариты, см	Длина 24,8 Ширина 7,5 Высота 16,0	32,0 9,5 19,4	39,0 12,0 22,0	39,0 12,0 22,0	50,0 20,0 37,0	12,6 8,2 9,2	28,8 11,3 14,5	31,0 14,8 20,7	см. каталог	см. каталог
Сигнал управления, В	± 10	± 10	± 10	± 10	± 10	± 10	± 10	± 10	0-10	± 10
Возможно управление по току в диапазонах ± 10 мА и 4-20 мА										
Допустимая t раб. жидкости, °С	- 20 до 80	- 20 до 80	- 20 до 80	- 20 до 80	- 20 до 80	- 20 до 80	- 20 до 80	- 20 до 80	- 20 до 80	- 20 до 80
Присоединительное место	ISO 4401-05-05-0-94	ISO 4401-07-06-0-94	ISO 4401-08-07-0-94	ISO 4401-08-07-0-94	ISO 4401-10-08-0-94	ISO 4401-04-04-0-92	ISO 4401-06-05-0-92	специальный	DIN 24342 и ISO 7368	специальный
Гистерезис	<0.20%	<0.20%	<0.20%	<0.20%	<0.20%	<0.20%	<0.50%	<0.50%	<0.20%	<0.20%
Чувствительность	<0.03%	<0.02%	<0.02%	<0.02%	<0.02%	<0.10%	<0.20%	<0.50%	<0.10%	<0.10%
Частота, на которой сдвиг фазы 90° (на малых сигналах) при 210 бар, Гц	90	90	90	80	40	100	78-200	120-200		70-80
Время отработки 100% ступенчатого сигнала при 210 бар, мс	11	11	10	12	40	< 5			12-32	15-26
Электромагнитная совместимость	Сервопропорциональные клапаны с электрической обратной связью успешно прошли испытания на соответствие требованиям по электромагнитной совместимости, более подробно см. каталог.									

¹ Предельный диапазон температур окружающей среды см. в каталоге на изделие.

Указанные характеристики относятся к стандартным моделям. По моделям трёхкаскадным, безопасным или взрывозащищённым, с золотником особой конфигурации и с прочими особенностями обращайтесь к изготовителю.

Некоторые серии сервоклапанов возможны в исполнении с 5-ю портами. Более подробная техническая информация предоставляется по требованию или см. сайт: www.moog.com/industrial/valve

Сервоклапаны с механической обратной связью



	72 3, 4 ходовой 2-х каскадный	78 3, 4 ходовой 2-х каскадный	79-100 3, 4 ходовой 3-х каскадный, с внешней электроникой	79-200 3, 4 ходовой 3-х каскадный, с внешней электроникой	G631 3, 4 ходовой 2-х каскадный	G761 3, 4 ходовой 2-х каскадный
Расход при перепаде 35 бар на рабочей кромке, л/мин	95,0 152 228	75,0 115 152	115 228	228 378 492 756	5,0 10,0 20,0 40,0 60,0 75,0	5,0 10,0 19,0 38,0 63,0
Рабочее давление, бар макс.	350	210	210 (350)	210 (350)	210 (350)	315
Габариты, см	Длина Ширина Высота	Длина Ширина Высота	Длина Ширина Высота	Длина Ширина Высота	Длина Ширина Высота	Длина Ширина Высота
	17,0 12,9 11,4	14,6 8,1 10,3	26,1 11,0 17,9	28,6 14,5 22,3	13,8 8,0 11,9	9,4 9,4 6,9
Сигнал управления, мА	8, 15, 40, 200	8, 15, 40, 200	Определяется заказчиком	Определяется заказчиком	30, 100	8, 15, 40, 200
Допустим. t раб. жидкости,¹ С°	- 40 до 135	- 40 до 135	- 20 до 80	- 20 до 80	- 30 до 135	- 30 до 135
Присоединительное место	ISO 10372-06-05-0-92	специальный	ISO 10372-06-05-0-92	специальный	ISO 4401-05-05-0-94	ISO 10372-04-04-0-92
Гистерезис при 210 бар	<4,0%	<3,0%	<1,0%	<1,0%	<3,0%	<3,0%
Чувствительность при 210 бар	<1,5%	<0,50%	<0,50%	<0,50%	<1,0%	<0,50%
Частота, на которой сдвиг фазы 90° (40% величина сигнала) при 210 бар, Гц	> 50	> 35	> 55	> 55	> 70	> 100
Время отработки 90% ступенчатого сигнала при 210 бар, мс	< 25	< 30	< 6	< 6	< 11	< 6

¹Предельный диапазон температур окружающей среды см. в каталоге на изделие.

Указанные характеристики относятся к стандартным моделям. По моделям трёхкаскадным, безопасным или взрывозащищённым, с золотником особой конфигурации и с прочими особенностями обращайтесь к изготовителю. Некоторые серии сервоклапанов возможны в исполнении с 5-ю портами. Более подробная техническая информация предоставляется по требованию или см. сайт: www.moog.com/industrial/valve