



Паспорт (инструкция по эксплуатации)

НЕПОЛНЫЙ

Мобильная фильтрационно-заправочная тележка WK 24



Оглавление

1	Назначение	3
	Мобильная фильтрационно-заправочная тележка предназначена:.....	3
2	Основные параметры и технические характеристики	3
3	Функции установки	4
4	Комплектность поставки.....	5
5	Гарантия поставщика	5
6	Импортер	7
7	Производитель	7
8	Общие сведения об установке	7
8.1	Квалификация персонала	7
8.2	Общие указания по технике безопасности	7
9	Перевозка и хранение	8
9.1	Перевозка	8
9.2	Хранение.....	8
10	Ввод в эксплуатацию.....	9
10.1	Общие указания	9
10.2	Указания при вводе в эксплуатацию	9
11	Рабочая жидкость.....	9
11.1	Указания по безопасности.....	9
11.2	Свойства масел для гидросистем	9
11.3	Утилизация рабочей жидкости	10
12	Техническое обслуживание и осмотр	10
13	Вывод из эксплуатации	10
13.1	Вывод из эксплуатации, хранение и повторный ввод в эксплуатацию	10
14	Утилизация.....	11
15	Ремонт и учет работы установки.....	12
15.1	Периодический контроль основных эксплуатационных и технических характеристик.....	12
15.2	Учет технического обслуживания	13
15.3	Сведения о рекламации	13
15.4	Сведения о замене основных частей установки при эксплуатации.....	14
16	Отметки о приемки	14

1 Назначение

Мобильная фильтрационно-заправочная тележка предназначена:

- для дозаправки гидравлических систем с одновременной глубокой фильтрацией масла;
- для циркуляционной фильтрации масла в отдельно стоящих системах для повышения класса чистоты жидкости;
- для слива масла из систем без фильтрации при замене масла.

Оборудование для фильтрации установлено на двухколесной тележке на пневматических шинах.

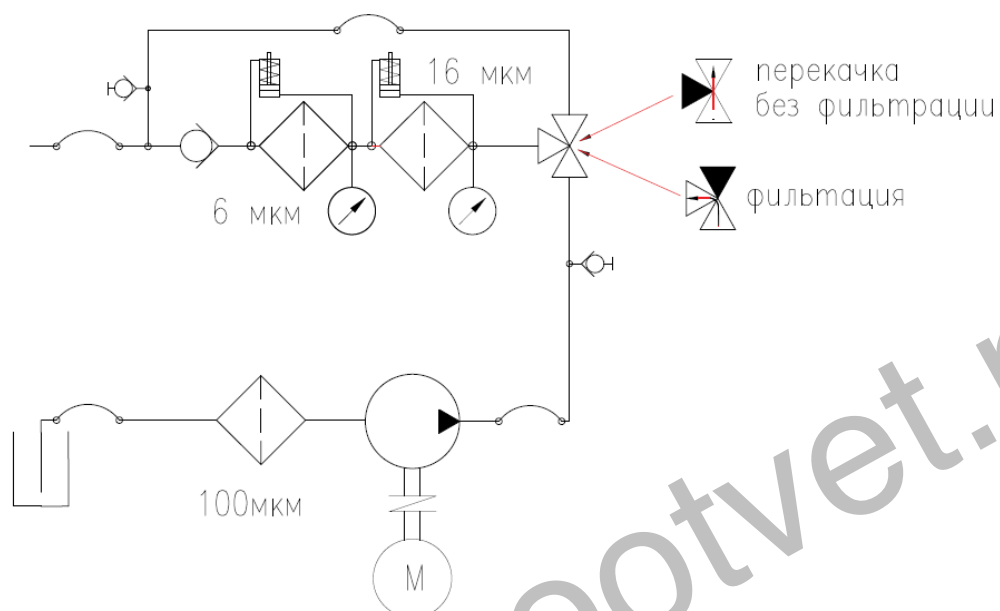
2 Основные параметры и технические характеристики

Габариты (высота X ширина), мм		1160 X 360 мм из трубы Ф25мм
Вес, кг		50
Рабочее давление насоса, бар		10
Номинальная подача насоса. л/мин		20
Всасывающий фильтр грубой очистки, мкм		100
Напорный фильтр 1-й ступени	Фильтрация, мкм (абс)	16
	Визуальный датчик засоренности	есть
	Манометр	есть
Напорный фильтр 2-й ступени	Фильтрация, мкм (абс)	6
	Визуальный датчик засоренности	есть
	Манометр	есть
Всасывающий шланг		Длина 1м, наконечник NPT 1"
Напорный шланг		Длина 1м, наконечник NPT 3/4"
Крюк для подвешивания шлангов		есть
Электродвигатель	Мощность, кВт	0,75
	Напряжение переменного тока, В /Гц	220 /50
	Частота вращения, об/мин	1410
	Выключатель и двигатель с сертификацией CE / UL / CSA	есть
	Трехконтактный штекер	есть

3 Функции установки

Мобильная фильтрационно-заправочная тележка, в зависимости от положения трехходового шарового крана, может работать по двум функциональным схемам: работа без фильтрации (перекачка) и работа с фильтрацией.

Гидравлическая схема



Положение трехходового крана

Графическое изображение на схеме	Положение рукоятки трехходового крана	Выполняемая функция
		Перекачка без фильтрации
		Фильтрация