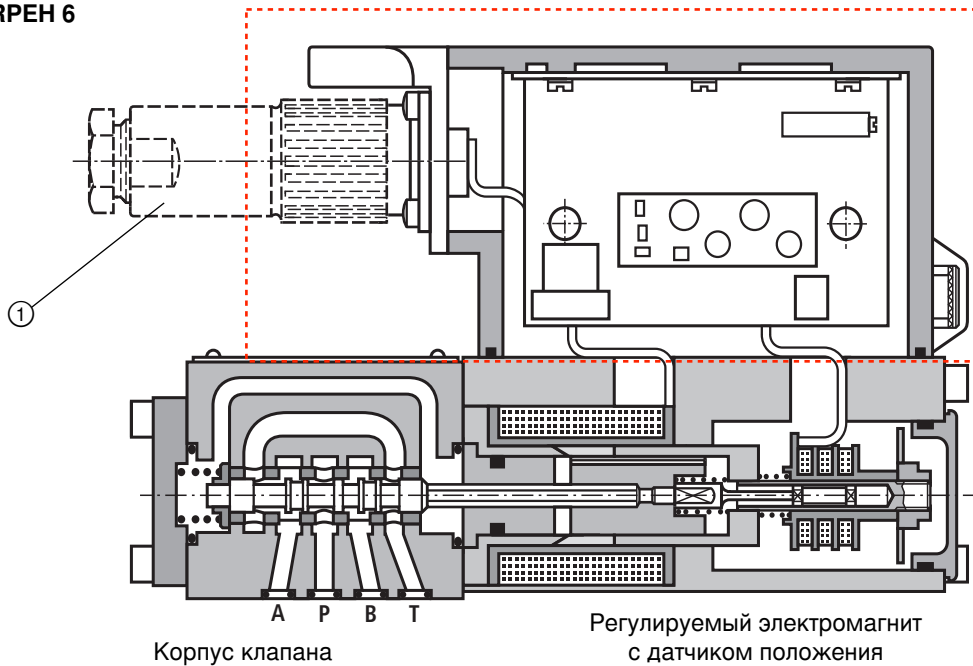


Принцип действия, конструктивная схема

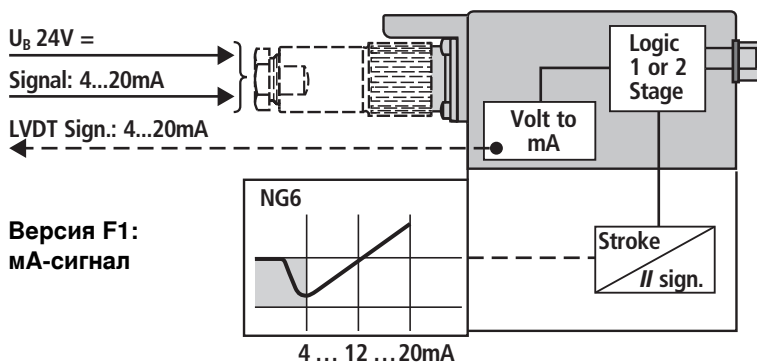
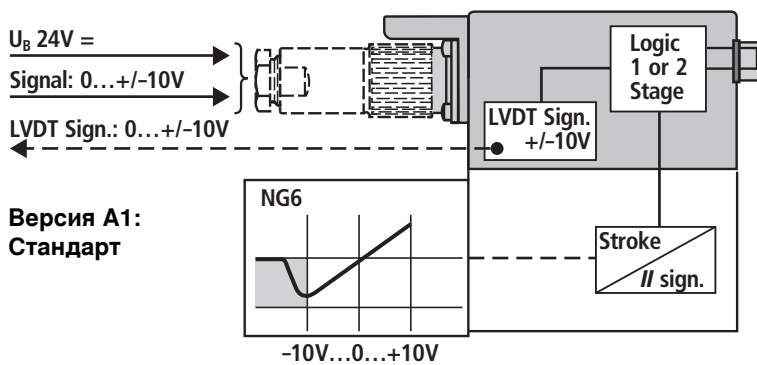
Тип 4WRPEH 6



Технические данные

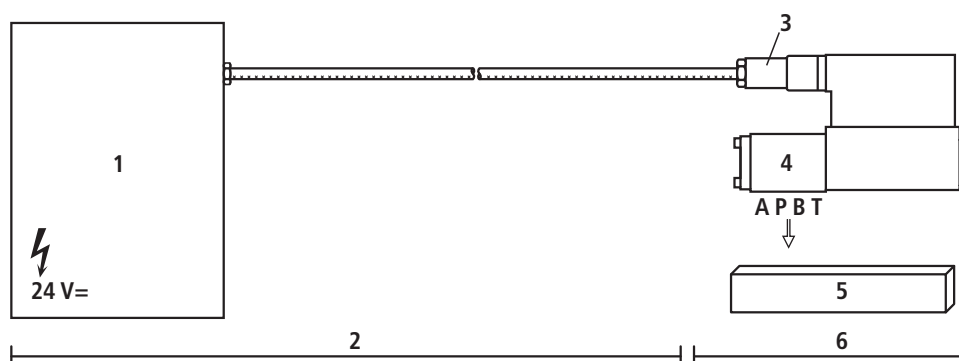
электрические, встроенная электроника

Относительная продолжительность включения	%	100 ED
Вид защиты		IP 65 по DIN 40050 и IEC 14434/5
Подключение		Штекер 6P+PE в соответствии с DIN 43563
Питающее напряжение Клемма A: Клемма B: 0 В (V)		24 В _{ном} мин. 21 В= / макс. 40 В= (V=) Пульсация макс. 2 В= (V=)
Потребление мощности		Магнит \square 45 мм = 40 ВА (VA) макс.
Защита, внешняя		2,5 A _F
Вход, версия A1 Клемма D: U _E Клемма E:		Дифференциальный усилитель, R _i = 100 кОм 0...±10 В (V) 0 В
Вход, версия F1 Клемма D: I _{D-E} Клемма E: I _{D-E}		Полное сопротивление нагрузки трансформатора тока, R _{sh} = 200 Ом 4...(12)...20 mA контур тока I _{D-E} обратная связь
Макс. напряжение дифференциальных входов около 0 В		D → B } макс. 18 В= (V=) E → B }
Тестсигнал, версия A1 Клемма F: U _{тест} Клемма C:		LVDT 0...+10 В (V) Опорное напряжение 0 В (V)
Тестсигнал, версия F1 Клемма F: I _{F-C} Клемма C: I _{F-C}		Сигнал LVDT 4...20 mA при внешней нагрузке 200...500 Ом макс. 4...20 mA выход контур тока I _{F-C} обратная связь
Защитный провод и экран		см. разводку контактов
Регулировка		откалибровано на заводе ±1 %
Безопасное положение достигается, если	A1	U _B ≤ 18 В= (V=)
	F1	U _B ≤ 18 В= (V=), или I _{D-E} ≤ 2 mA
Электромагнитная совместимость		EN 61000-6-2: 2002-08 EN 61000-6-3: 2002-08



Подключение

Электрические данные см. стр. 5



- 1 Управляющее устройство
- 2 Со стороны заказчика
- 3 Штекер
- 4 Клапан
- 5 Поверхность подключения
- 6 Со стороны Rexroth

Технические рекомендации для кабеля

- Исполнение:**
- многожильный кабель
 - строение жилы – особо тонкая проволока в соответствии с VDE 0295, класс 6
 - защитный провод, жёлто-зелёный
 - медный экранированный кабель
- Тип:**
- напр., Ölflex-FD 855 CP (фирма Lappkabel)
- Количество жил:**
- определяется типом клапана, типами штекера и распределением сигнала
- Диаметр провода:**
- 0,75 мм² длина до 20 м
 - 1,0 мм² длина до 40 м
- Наружный диаметр:**
- 9,4...11,8 мм – Pg11
 - 12,7...13,5 мм – Pg16

Примечание

Напряжение питания 24 В= (V=)_{ном.}, при падении до 18 В= (V=) внутри происходит мгновенное отключение, которое можно сравнить с полностью отключенным состоянием клапана.

Дополнительно при версии F1:

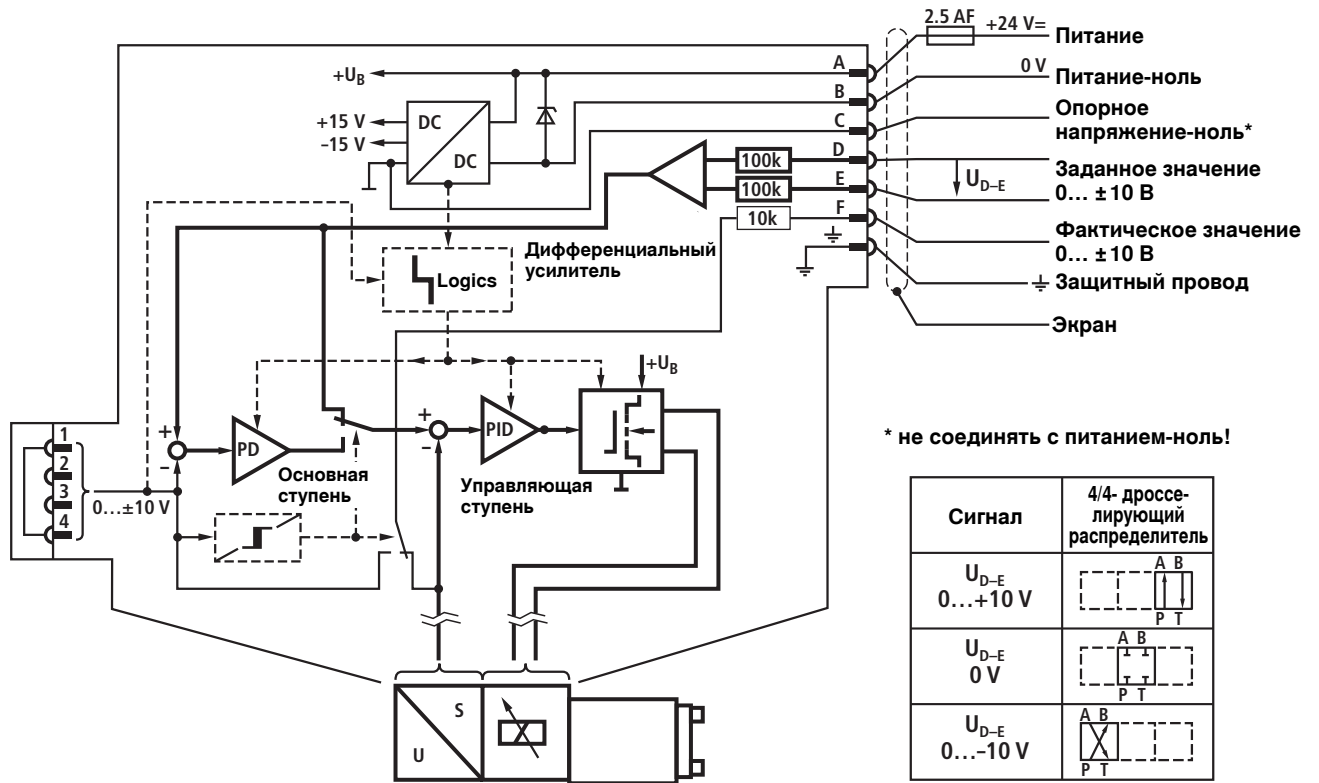
- $I_{D-E} \geq 3 \text{ mA}$ – клапан работает
- $I_{D-E} \leq 2 \text{ mA}$ – клапан отключен.

Запрещается использовать выходные электрические сигналы (напр., фактическое значение), которые подаются через электронику управления для отключения функций, которые могут отразиться на безопасности. (См. для этого также Европейский Стандарт «Требования к безопасности гидравлических систем и конструктивных элементов – гидравлика», EN 982!)

Встроенная электроника

Блок-схема/расположение контактов

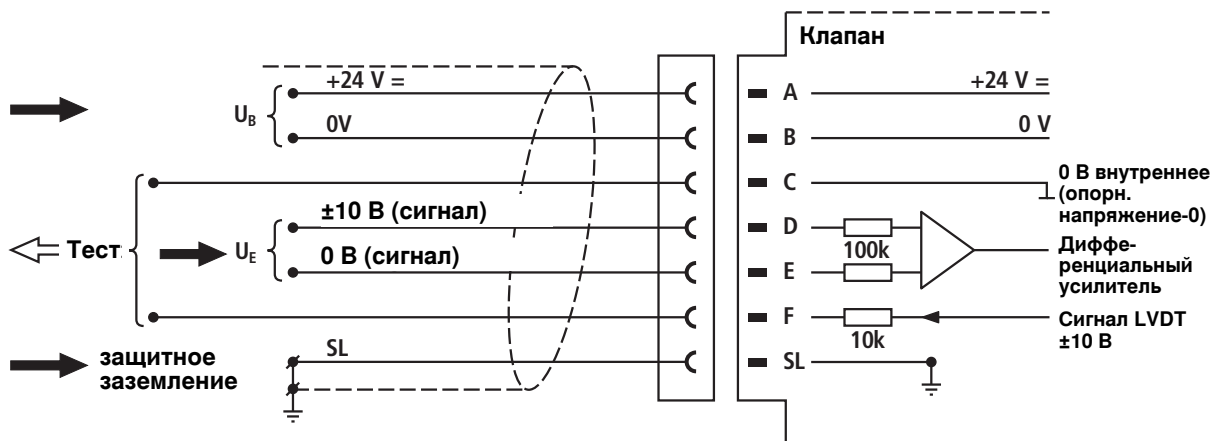
Версия A1: $U_{D-E} \pm 10 \text{ В (V)}$



Разводка контактов 6P+PE

Версия A1: $U_{D-E} \pm 10 \text{ В}$

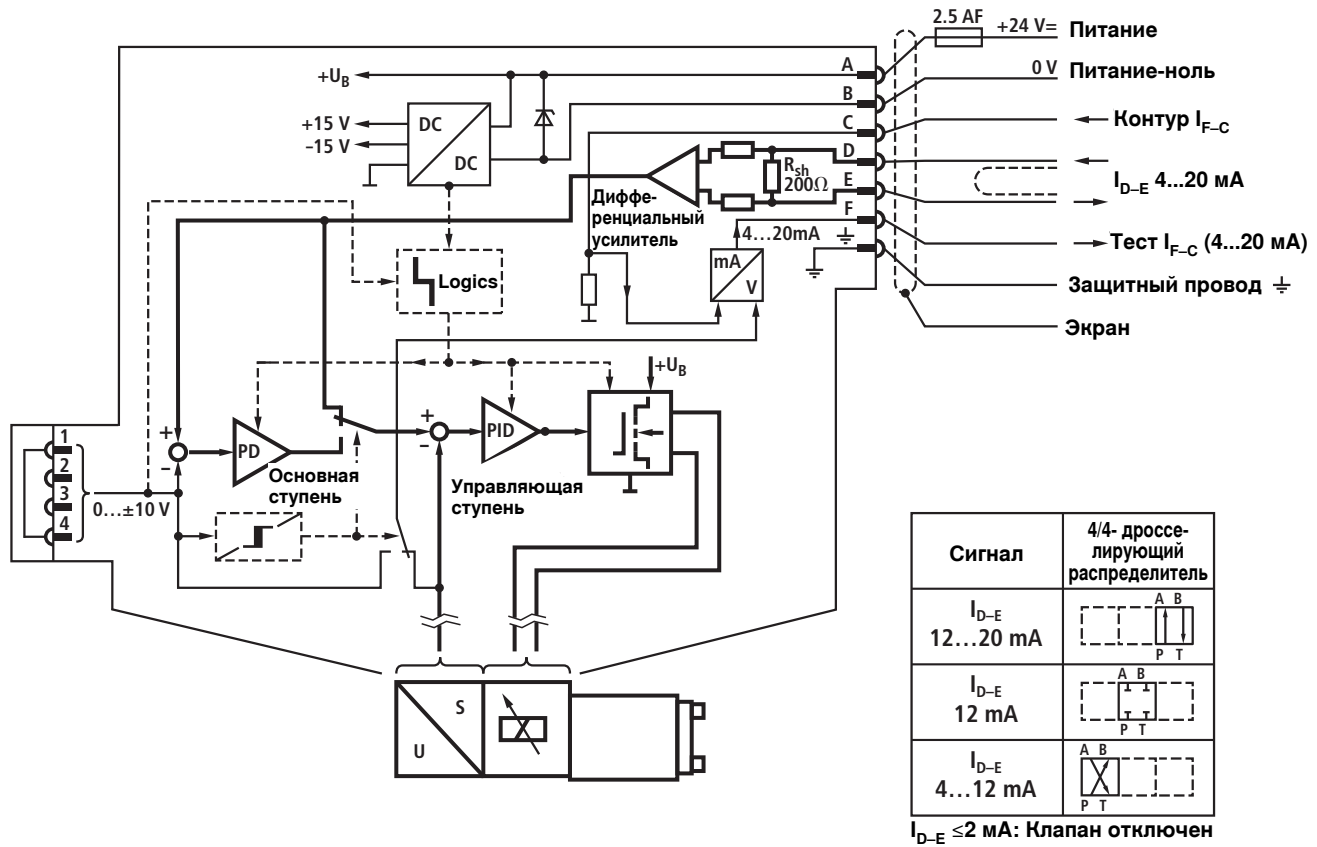
($R_i = 100 \text{ кОм}$)



Встроенная электроника

Блок-схема/расположение контактов

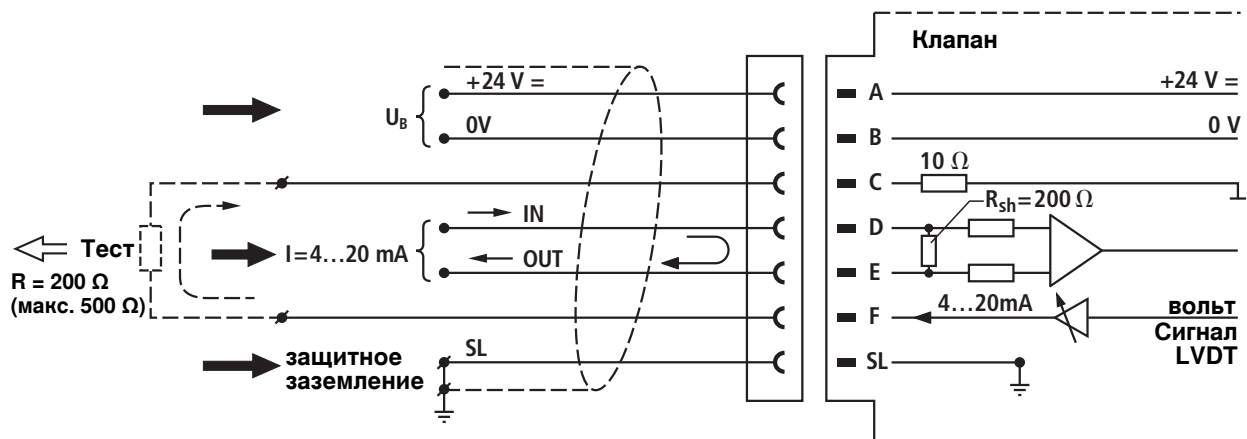
Версия F1: I_{D-E} 4...12...20 mA

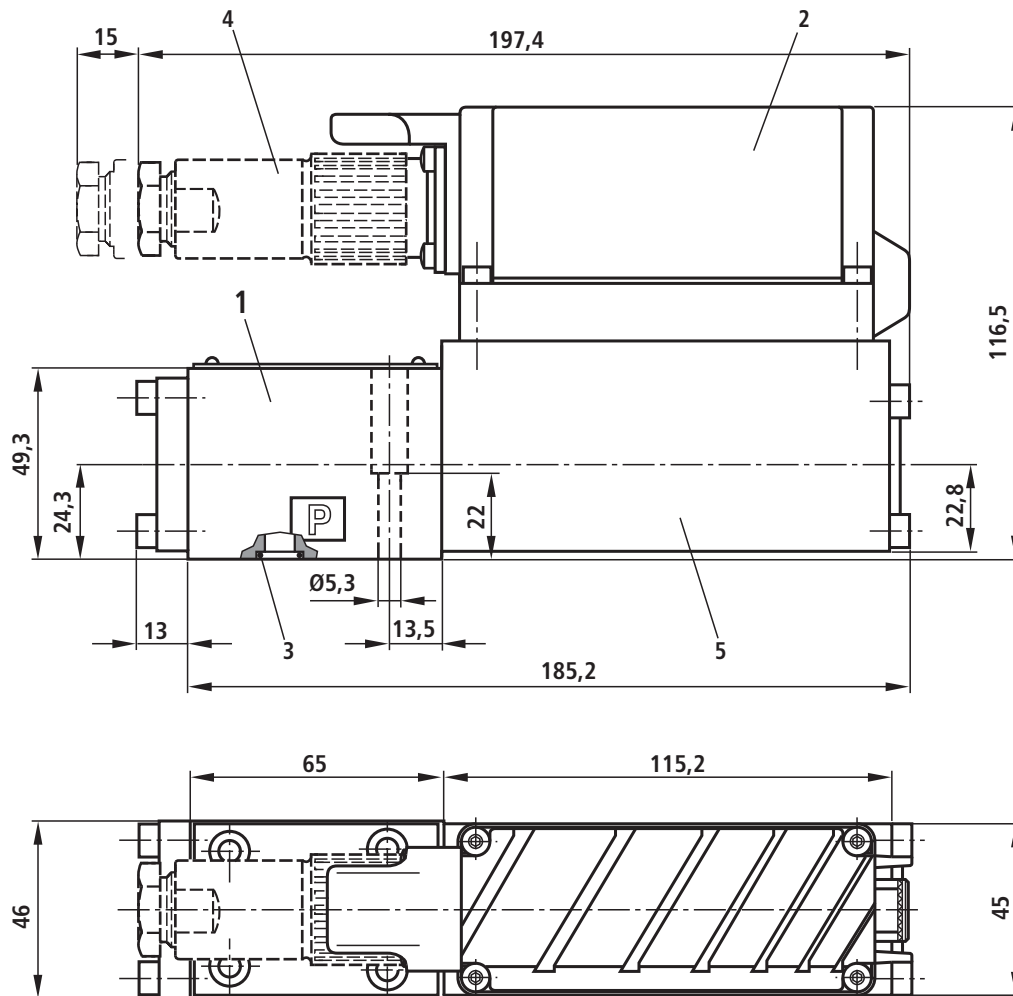


Разводка контактов 6P+PE

Версия F1: I_{D-E} 4...12...20 mA

($R_{sh} = 200 \Omega$)



Габариты (размеры указаны в мм)

1 корпус клапана
2 встроенная электроника